



WEISS STRUKTURIERT!
Optisch und haptisch wie
Naturstein: Heizkörper
wibo Design in Pure White.

Wärme aus der Dose

Heizkörper, die mit Strom betrieben werden, sind einfach zu montieren und unabhängig von Heizungsrohren zu betreiben.

Eine warmwassergeführte Heizanlage ist in Deutschland Standard und auch sinnvoll. Problematisch wird es allerdings, wenn keine Zentralheizung vorhanden ist oder in gewisse Bereiche des Hauses keine Heizungsrohre hinführen. Vor allem bei nur sporadischem Wärmebedarf sind Umbauten ggf. nicht sinnvoll, sofern sie überhaupt möglich sind. Hier helfen Elektroheizungen.

Gleiches gilt für die Übergangszeit, in der sie schnell und spontan für Wärme sorgen, ohne dass die Warmwasserzentralheizung deshalb in Betrieb sein muss.

Die sofortige Wärme auf Knopfdruck ist auch einer der größten Vorteile von Elektroheizungen. Daneben muss man vor der Montage keine Angst haben: Aufhängung oder Standfuß montieren und Netzstecker in die Steckdose – fertig!¹⁾ Das schließt natürlich auch eine problemlose Demontage mit ein, zum Beispiel beim Umzug. Oben rechts ein Montagebeispiel des Heizkörpers *wibo Design horizontal 2000 Pure White*.

Ruhig und wartungsfrei

Der schlichte Betrieb über die heimische Steckdose erübrigt auch eine regelmäßige Wartung. Dass elektrische Heizungen außerdem geräuschlos arbeiten und sich vielfältig selbst übers Smartphone steuern lassen, sind weitere Pluspunkte. Bei der Wahl sollten Sie genau prüfen, welche Leistungsstufe Sie benötigen: *wibo*-Heizungen sind zum Beispiel von 750 bis 4000 Watt erhältlich und sollten aus Energiespargründen nicht überdimensioniert sein. Der Hersteller berät Sie gern: www.wibo.com.

¹⁾Nicht an Verlängerungskabeln oder Mehrfachstecker anschließen!



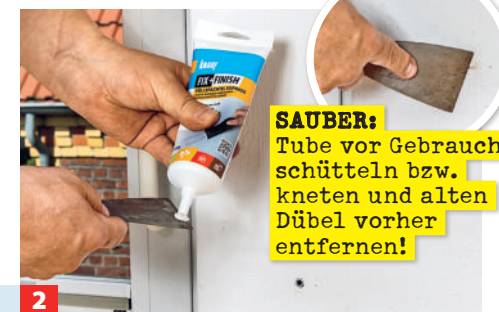
APP-STEUERUNG:
Mit der *wibo smart home App* können Sie die Heizkörper vom Smartphone oder Tablet aus steuern.



1

Neben dem Heizkörper und der Bedienungsanleitung gehören Montagematerial und Wandhalterungen zum Lieferumfang.

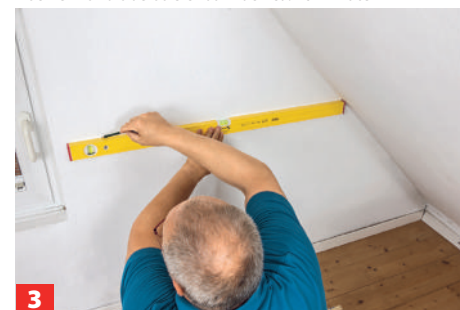
²⁾schleif- und überstreichbar nach ca. 15 Minuten



2

Störende Dübellöcher vorher verspachteln, z. B. mit dem wasserfesten, schnell trocknenden²⁾ *Knauf Fix+Finish Füllspachtel Express*.

SAUBER:
Tube vor Gebrauch schütteln bzw. kneten und alten Dübel vorher entfernen!



3

Die horizontale Halteschiene hat links und rechts zwei Befestigungspunkte. Zeichnen Sie in gewünschter Höhe eine gerade Linie an.



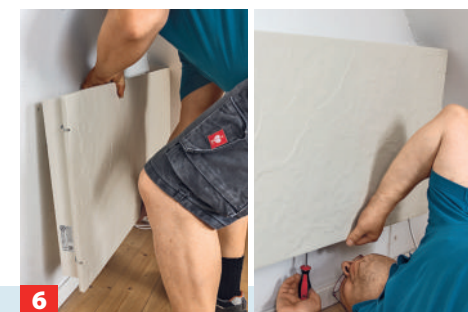
4

Halten Sie dann die Schiene entlang der Linie an und markieren die beiden Bohrpunkte. Die Montageschlitze erlauben ...



5

... beim Verschrauben noch ein Nachjustieren. Mittig wird eine weitere Schiene eingehängt, die man unten festschrauben muss.



6

Der Heizkörper wird von oben schräg in die waagerechte Schiene eingehängt, auf die untere aufgesetzt und mit ihr verschraubt.